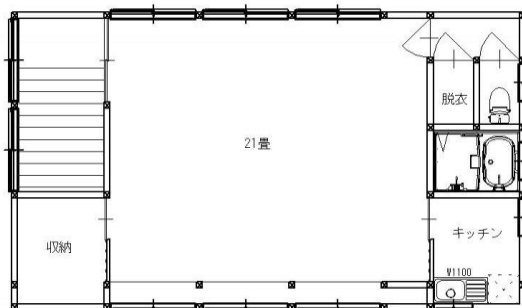
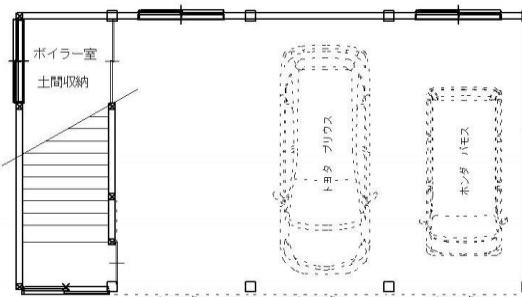


売家

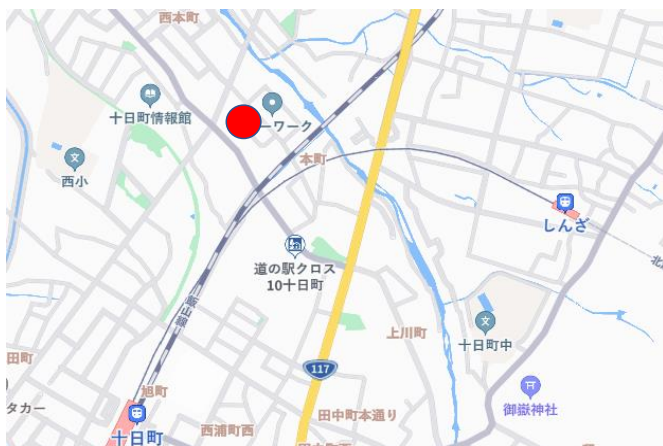


2 F



1 F

図面と現場が相違する場合には、
現場を優先いたします。



中古住宅					
物件種目					
土地面積	227.69	㎡	建物面積	119.94	㎡
価格	1300	万円	坪数	土地: 68.88 建物: 36.28	坪
所在地	十日町市下川原町11番地 下川原町				
学区	西小学校・南中学校				
交通	JR飯山線十日町駅・北越急行ほくほく線しんざ駅 徒歩14分				
築年月	平成18年12月		建築構造	木・鉄骨造亜鉛メッキ鋼板葺 2階建	
都市計画	内		用途地域	第1種住居地域	
建ぺい率	70	%	容積率	200	%
間取り	1K		駐車場	車庫 普通車3台	
地勢	平坦		引渡条件	現状渡し	
現況	空き		引渡日	即	
接道状況	市道				
道路幅	8.0m・8.0m		道路舗装	有	
設備	公共上下水道 灯油ボイラー 屋根融雪				
取引形態	仲介		手数料	495,000円	
備考	前面道路消雪パイプ 事務所に最適				
会員番号				物件番号	



サンライフ株式会社

(公社) 全日本不動産協会会員 新潟県知事免許 (1) 第5476号

☐お問い合わせはこちら

〒948-0003 新潟県十日町市新座甲 409-1

TEL 025-761-7630

✉ higuchi.yousuke@agate.plala.or.jp

『ホームページもチェック!!』

サンライフ十日町 🔍

土地、空家、不動産強化中
ご売却物件大募集!!